



## Storage / Contact

1. Note: the lifespan of this system is subject to the way in which it is handled. Make sure it is handled carefully during assembly, dismantling and storage. 2. Dry thoroughly before storage, as damp can shorten the life.

For any technical information relating to this product, please email Festive Lights Ltd on [contact@festive-lights.com](mailto:contact@festive-lights.com). We aim to respond within 2 working days. Alternatively, contact our help line on (01257) 792111. This service is available between 9.00am – 5.00pm Monday to Friday.

## Rangement / Le Contact

1. Noter que la durée de vie de votre installation et vos produits dépend aussi de la façon dont vous en prendrez soin. Manipuler avec délicatesse pendant le montage et le démontage ainsi que le rangement. 2. Essuyer parfaitement avant rangement car l'humidité pourrait raccourcir la durée de vie de votre produit.

Pour toute information technique concernant ce produit, veuillez contacter Festive Lights Ltd sur [contact@festive-lights.com](mailto:contact@festive-lights.com). Nous vous répondrons sous un délai de 2 jours ouvrés. Vous pouvez aussi nous téléphoner au +44 (0)1257 792111. Service disponible entre 9h00 et 17h00 du Lundi au Vendredi.

## Aufbewahrung / Kontakt

1. Bitte beachten Sie: Die Lebensdauer dieses Systems ist abhängig von der Art der Behandlung. Bitte achten Sie darauf, es vorsichtig zu befestigen, abzubauen und zu lagern. 2. Lassen Sie es gründlich trocknen, bevor Sie das Produkt lagern, da Nässe die Lebensdauer des Produktes deutlich verkürzen kann.

Bei technischen Fragen zu diesem Produkt wenden Sie sich bitte an Festive Lights Ltd, [contact@festive-lights.com](mailto:contact@festive-lights.com) (in englischer/deutscher Sprache). Wir antworten innerhalb von 2 Werktagen (in englischer/deutscher Sprache). Alternativ können Sie uns montags bis freitags auch telefonisch unter +44 1257 792111 von 10:00 Uhr – 18:00 Uhr (deutsche Zeit) erreichen (in englischer Sprache).



In the interest of the safe and proper use of this product, please read these instructions carefully and retain them for future reference.

### General

**1.** This product is only for use with our ConnectGo 31V connectable range. **2.** All products in this range come with weatherproof, 2 pin connectors, which will connect seamlessly with all items in the 31V system range. **3.** Check your power rating label for maximum LED quantity and power consumption of this product and do not exceed this maximum. **4.** Products in the 31V range are manufactured to IP44 standards allowing for indoor and seasonal outdoor use.

### Before you start

**1.** Always connect the battery box indoors / in a suitable weatherproof enclosure to ensure a safe connection. **2.** Avoid using sharp-edged tools or mounting accessories (e.g. metal wires) to hang or fasten any part of your system. **3.** This product MUST NOT BE MODIFIED; if any modification is made i.e. cutting, extending lead wires, or using a different transformer than supplied, the warranty will be invalidated and may render the product unsafe. **4.** The LED bulbs used are designed for long life and are non-replaceable. Do not attempt to repair or replace them.



**1.** On the starting set, connect the male connector (2 pin) into the open female controller (2 hole) and screw the seal over the new connection firmly. Ensure that the connection is made with the correct polarity.

**2.** To add another product, remove the end cap from first set, connect the second set (ensuring correct polarity) or accessory and check the rubber 'o' ring is secure on the male connector in-between the connection. If you are not adding more items, make sure the end cap is securely locked onto the end connector to finish the light chain.

### About the product

To operate, insert the batteries into the battery box; this can be AA/D batteries, depending on your product, Insert the batteries into the battery box in the direction indicated (+/-). When the timer function is used the lights will stay on for 6 hours, and turn off for 18 hours.

### Instructions for (CG004) AA battery box:

**1.** Press once and the light will turn on-steady. **2.** Press twice and the light will turn on-twinkle. **3.** Press three times and the light will turn timer-steady. **4.** Press four times and the light will turn timer-twinkle. **5.** Press a fifth time and the lights will turn off.

### Instructions for (CG005) D battery box:

**1.** The ON/OFF button will turn the lights on and off. **2.** To activate the timer function press the timer button once, this will turn green. **3.** Use the function button to turn the product between steady or Twinkle

| PRODUCT CODE | PRODUCT NAME   | MAX. LED LOAD (string lights) | MAX NO. SET (festoos Lights) | FUNCTION AND RUNNING TIME  |
|--------------|----------------|-------------------------------|------------------------------|--|
| CG004        | AA Battery Box | 200 LEDs                      | 1 SET                        | <b>1.</b> On-Steady (1 week)<br><b>2.</b> On-Twinkle (2 weeks)<br><b>3.</b> Timer-Steady (4 weeks) |
| CG005        | D Battery Box  | 400 LEDs                      | 2 SETS                       | <b>4.</b> Timer-Twinkle (8 weeks)  |

### Fixing

**1.** Before fixing, it is recommended that you test all products and check all connections are secure. **2.** Before connecting to an electricity supply, check that no wires are damaged and water seals (rubber "o" rings) are in place. **3.** Make sure you connect the power supply to a regular 240V socket, but do not switch on until all connections are complete. **4.** Carefully position cables to avoid a 'tripping' hazard and away from sources of direct heat.

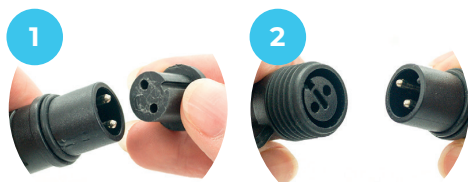
Pour une utilisation sécurisée et adéquate de ce produit, veuillez lire attentivement les instructions suivantes et les garder pour y revenir si besoin.

#### Informations générales

**1.** Ce produit est uniquement destiné à être utilisé avec notre gamme connectable Connect Go 31V. **2.** Tous les produits de ce système sont vendus avec un connecteur 2 broches imperméable qui se connectera facilement à tout le reste de notre gamme 31V. **3.** Veuillez consulter l'étiquette de cote énergétique qui vous indique le nombre de LED maximum pouvant être connecté sur le système ainsi que la consommation électrique du produit et veuillez ne pas dépasser le nombre de LED autorisé. **4.** Les produits de notre gamme 31V sont dotés de la cote IP44 qui permet une utilisation intérieure et extérieure du produit.

#### Avant de commencer

**1.** Veuillez toujours connecter le Boîtier à Pile de à l'intérieur ou bien dans un endroit clos, protégé des intempéries. **2.** Évitez d'utiliser des objets pointus et coupants ainsi que des accessoires de fixation comme des câbles de métal pour accrocher ou attacher votre système lumineux. **3.** Ce produit NE DOIT PAS ÊTRE MODIFIÉ. Si des modifications sont apportées, par exemple couper ou rallonger des câbles, ou utiliser un autre Boîtier à Pile de que celui adapté, la garantie sera invalide et votre produit peut devenir dangereux. **4.** Les ampoules LEDs sont conçues pour durer et ne peuvent pas être remplacées. N'essayez pas de les remplacer ou de les réparer.



**1.** Sur la prise, connectez le raccord mâle (2 broches) au raccord femelle (2 trous) et serrez la vis plastique qui recouvre la connexion. Assurez-vous que la connexion soit faite à la bonne polarité.

**2.** Pour raccorder un nouveau produit, enlevez le bouchon à la fin du circuit, connectez la guirlande ou l'accessoire supplémentaire (en vous assurant de respecter la polarité) et assurez-vous que la bague soit bien en place sur le raccord mâle entre la connexion. Si vous n'ajoutez pas plus de produits ou d'accessoires, assurez-vous que le bouchon soit bien en place à la fin de la connexion pour terminer la chaîne.

#### À propos du produit

Pour la mise en fonctionnement, insérer les piles dans le compartiment dédié ; le type de pile dépend du produit et il peut s'agir de piles AA ou D à insérer en respectant les polarités (+/-). Quand la fonction minuteur est active, les lumières seront allumées pendant 6 heures et s'éteindront pendant 18 heures.

#### Instructions pour le boîtier AA (CG004):

**1.** Appuyer une fois et la lumière s'allumera fixe. **2.** Appuyer deux fois et la lumière s'allumera clignotante. **3.** Appuyer trois fois et la lumière s'allumera fixe en fonction minuteur. **4.** Appuyer quatre fois et la lumière s'allumera clignotante en fonction minuteur. **5.** Appuyer cinq fois et la lumière s'éteindra.

#### Instructions pour le boîtier DD (CG005):

**1.** Le bouton on/off allumera et éteindra la lumière. **2.** Pour activer la fonction minuteur appuyer sur le bouton Timer, il s'allumera vert. **3.** Utiliser le bouton pour mettre la lumière en mode fixe (steady) ou clignotant (twinkle).

| CODE PRODUIT | NOM DU PRODUIT             | NOMBRE DE LED MAX. (string lights) | NOMBRE DE LONGUEUR MAX. (festoon Lights) | FONCTIONS ET TEMPS DE FONCTIONNEMENT  |
|--------------|----------------------------|------------------------------------|--|---|
| CG004        | Boîtier à Piles de Type AA | 200 LEDs                           | 1 LONGUEUR                               | <b>1.</b> Marche – Éclairage continu (1 semaine)<br><b>2.</b> Marche – Clignotant (2 semaines)<br><b>3.</b> Minuterie – Éclairage continu (4 semaines)<br><b>4.</b> Minuterie – Clignotant (8 semaines) |
| CG005        | Boîtier à Piles de Type D  | 400 LEDs                           | 2 LONGUEURS                              |   |

#### Résoudre les problèmes

**1.** Avant de tenter une réparation, nous vous recommandons de tester toutes les lumières ensemble ainsi que les différentes connexions. **2.** Avant de connecter le produit à une source d'électricité, veillez à ce que les câbles ne soient pas endommagés et que les joints imperméables (en forme de 'O' en caoutchouc) soient en place. **3.** Veillez à connecter la prise à une prise électrique 240V – ne connectez pas le produit sur le courant avant de vous être assuré que toutes les connexions soient prêtes. **4.** Afin d'éviter tout risque de chute ou de trébuchement, veuillez placer les câbles dans un endroit sûr et les tenir éloignés de toute source directe de chaleur.

Im Interesse Ihrer eigenen Sicherheit und um ordnungsgemäße Benutzung zu gewährleisten, lesen Sie bitte diese Hinweise sorgfältig vor Gebrauch Ihres neuen Produkts. Wir empfehlen, diesen Hinweiszettel sorgfältig aufzubewahren, so daß Sie auch in Zukunft nachschlagen können.

#### Allgemeine Information

**1.** Dieses Produkt gehört zu unserem 31V erweiterbaren Lichtsystem und sollte daher ausschließlich nur mit unseren Netzteilen verwendet werden. **2.** Alle Produkte dieses Systems sind mit wetterfesten, 2-poligen Steckverbindungen ausgestattet, mit der alle Produkte dieses 31V Lichtsystems nahtlos miteinander angeschlossen werden können. **3.** Die maximale Anzahl an LEDs und andere Leistungsdaten sind auf dem Typenschild des Netzteils ausgewiesen. Überschreiten Sie niemals die maximale Anzahl an LEDs. **4.** Produkte des 31V Lichtsystems sind gemäß der IP44 Schutzklasse hergestellt und, nachdem alle Produkte miteinander verbunden sind, für Innen- und saisonalen Außenbetrieb geeignet.

#### Vor Inbetriebnahme

**1.** Schließen Sie den Batteriebehälter bei ungewissen Wetter immer im Innenbereich an, so daß die Steckerkontakte nicht nass werden können. **2.** Vermeiden Sie die Verwendung von scharfkantigen Werkzeug oder Befestigungsmaterial (z.B. Metalldraht), wenn Sie Ihr Lichtsystem befestigen oder aufhängen. **3.** Das Produkt darf unter keinen Umständen verändert werden. Bei etwaigen Änderungen, z.B. Kürzen oder Verlängern der Verkabelung oder Verwendung eines anderen, als den mitgelieferten Batteriebehälter, erlischt jegliche Garantie und es kann dazu führen, daß das Product nicht mehr sicher betrieben werden kann. **4.** Die LED Birnen sind für langlebigen Betrieb konstruiert und können daher nicht ausgetauscht werden. Versuchen Sie unter keinen Umständen, diese zu reparieren oder auszutauschen.



**1.** Beim ersten Segment, den Stecker (2-polig) in die offene Buchse (2-polig) der Kontrolleinheit stecken und wasserdichte Schutzkappe dieser Steckverbindung fest zuschrauben. Darauf achten, daß Stecker und Buchse richtig herum gepolt sind.

**2.** Um ein weiteres Segment oder Zubehör anzuschließen, die Endkappe von der Steckverbindung entfernen, Steckverbindung richtig herum gepolt zusammenstecken und wasserdichte Schutzkappe fest zuschrauben. Darauf achten, daß die Wasserabdichtung (O-förmiger Gummiring) in der Schutzkappe richtig positioniert und nicht verrutscht ist. Beim Anschluß von mehreren Segmenten darauf achten, daß bei dem letzten Segment die Endkappe fest zugeschraubt ist und die Wasserabdichtung (O-förmiger Gummiring) in der Endkappe richtig positioniert und nicht verrutscht ist.

#### Über dieses Produkt

Zum Betrieb legen Sie die Batterien in den Batteriekasten ein; diese können je nach Produkt AA/D-Batterien sein. Legen Sie die Batterien in der angegebenen Richtung (+/-) in den Batteriekasten ein. Wenn die Timer-Funktion aktiviert ist, bleibt das Licht 6 Stunden lang an und schaltet sich nach 18 Stunden aus.

#### Anleitung für (CG004) AA-Batteriekasten:

**1.** Drücken Sie einmal und das Licht schaltet sich ein - Dauerlicht. **2.** Drücken Sie zweimal, und das Licht schaltet sich ein - blinkend. **3.** Dreimal drücken, das Licht schaltet auf Timer - Dauerlicht. **4.** Viermal drücken, das Licht schaltet auf Timer - blinkend. **5.** Ein fünftes Mal drücken und das Licht schaltet sich aus.

#### Anleitung für (CG005) D-Batteriekasten:

**1.** Die ON/OFF-Taste schaltet das Licht ein und aus. **2.** Um die Timer-Funktion zu aktivieren, drücken Sie die Timer-Taste einmal, diese wird dann grün. **3.** Verwenden Sie die Funktionstaste, um das Produkt zwischen Dauerlicht und Blinken umzuschalten.

| PRODUKT CODE | PRODUKTNAME         | MAX. ANZAHL VON LEDs (string lights) | MAX. ANZAHL VON SETS (festoon Lights) | FUNKTIONEN UND LAUFZEIT   |
|--------------|---------------------|--------------------------------------|---------------------------------------|---|
| CG004        | AA Batteriebehälter | 200 LEDs                             | 1 SET                                 | <b>1.</b> EIN-Konstant (1 Woche)<br><b>2.</b> EIN-Blinkend (2 Wochen)<br><b>3.</b> Timer-Konstant (4 Wochen)<br><b>4.</b> Timer-Blinkend (8 Wochen) |
| CG005        | D Batteriebehälter  | 400 LEDs                             | 2 SETS                                |   |

#### Einbau

**1.** Vor festen Einbau empfehlen wir, daß Sie sämtliche Lichter testen und prüfen, daß alle Steckverbindungen sicher miteinander verbunden sind. **2.** Vor Stromanschluß prüfen Sie, daß die Verkabelung keine Beschädigungen aufweist und die Wasserdichtungen (O-förmige Gummiringe) richtig positioniert sind. **3.** Stellen Sie sicher, daß Sie den Stecker erst nachdem alle Steckverbindungen richtig miteinander verbunden sind, an eine haushaltsübliche 240V Steckdose anschließen. **4.** Verlegen Sie die Kabel nicht in der Nähe von irgendwelchen, direkten Wärmequellen und so, daß Stolperfallen vermieden werden.